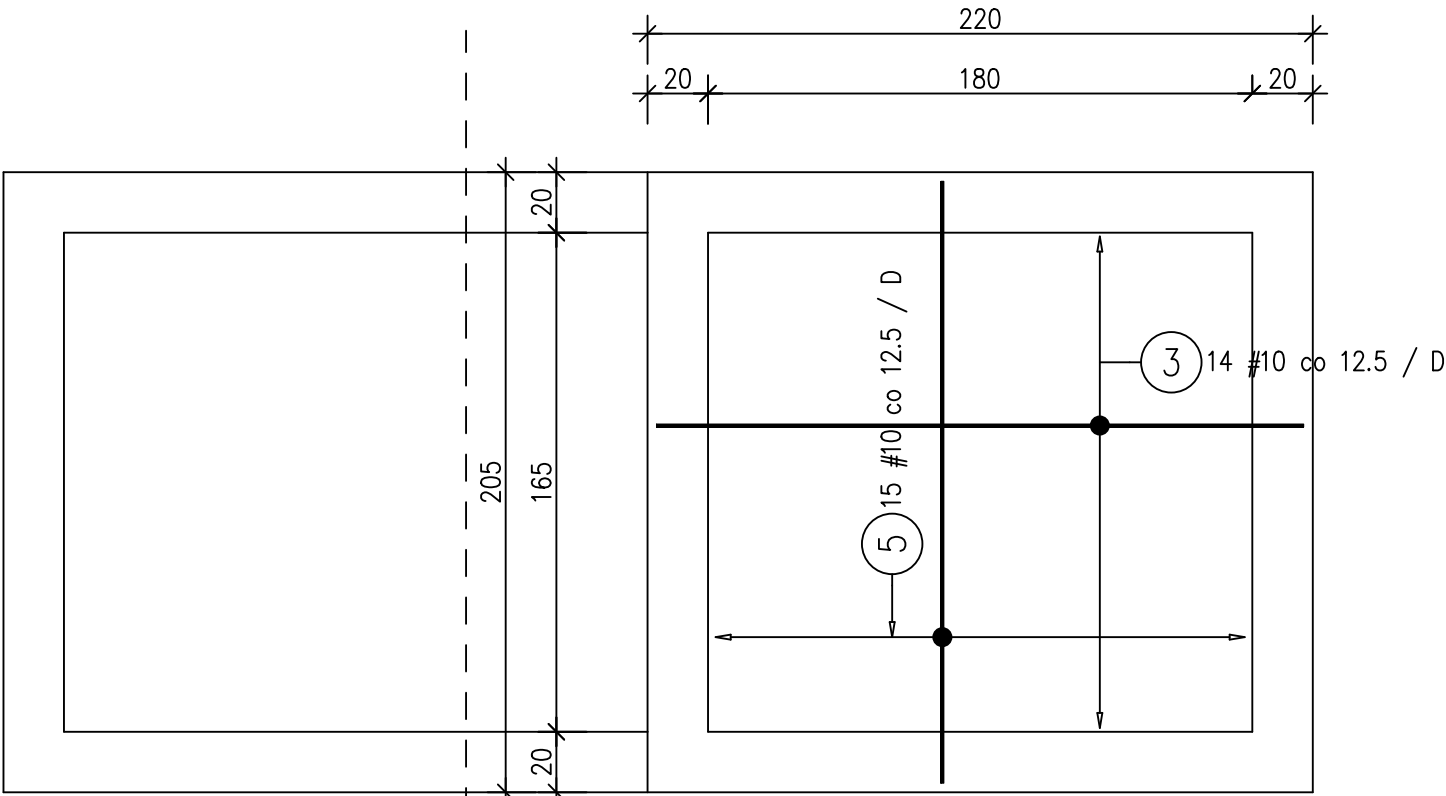
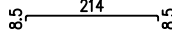
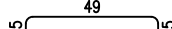
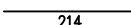
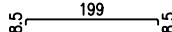
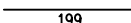
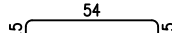


Pż-1 Płyta (1 szt.)

zbrojenie dolne płyty Pż-1
grubość płyty =12cm

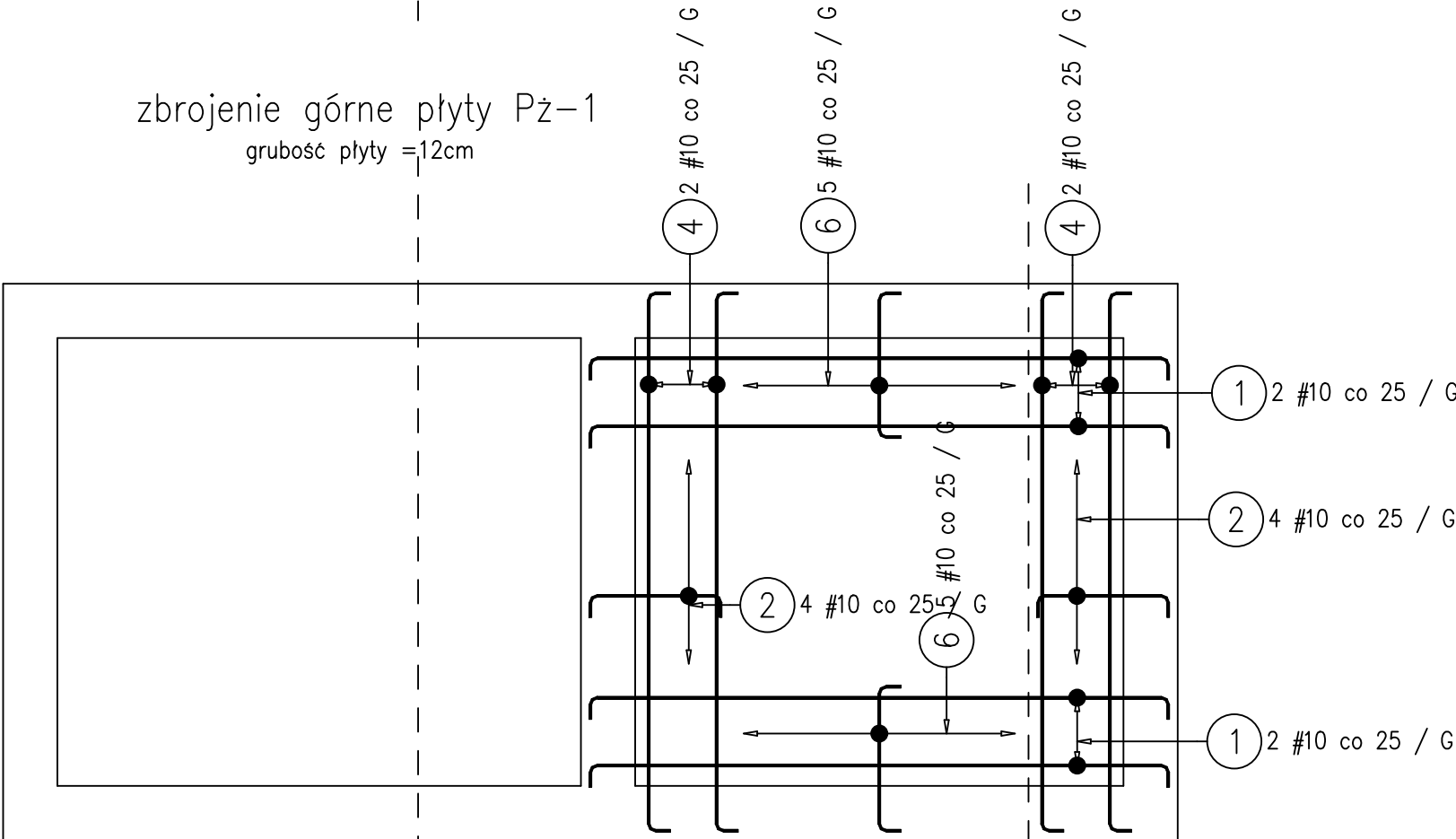


ZESTAWIENIE STALI ZBROJENIOWEJ

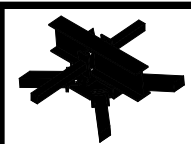
POZ.	ILOŚĆ	NR PRĘTA	# [mm]	DŁUGOŚĆ [m]	LICZBA SZTUK		DŁ. ŁĄCZNA		KSZTAŁT PRĘTA
					W 1 POZ.	RAZEM	B500B		
							#10		
Pż-1	1	1	10	2.27	4	4	9.08		
		2	10	0.62	8	8	4.96		
		3	10	2.14	14	14	29.96		
		4	10	2.12	4	4	8.48		
		5	10	1.99	15	15	29.85		
		6	10	0.67	10	10	6.70		
ŁĄCZNA DŁUGOŚĆ WG ŚREDNIC [m]							89.03		
MASA JEDNOSTKOWA [kg/m]							0.617		
MASA RAZEM WG ŚREDNIC [kg]							54.89		
MASA CAŁKOWITA [kg]							54.89		

- 1) Opis kształtu pręta: PN-EN ISO 3766 (gabarytowo)
2) Długość pręta L: wzdłuż osi pręta

zbrojenie górne płyty Pż-1
grubość płyty =12cm



Materiały:
Beton: konstrukcyjny C25/30
Stal zbrojeniowa: RB500W
Otulina zbrojenia: 25 mm



BIURO PROJEKTOWE
MM.KONSTRUKTOR
Miroslaw Mamik
39-300 Mielec
ul. Kościelna 14
tel. 660 677 315

NAZWA INWESTYCJI:
BUDYNEK USŁUGOWY - DZIENNY DOM POMOCY
W DĘBIAKACH
INWESTOR:
GMINA TUSZÓW NARODOWY
Tuszów Narodowy 225, 39-332 Tuszów Narodowy
ADRES OBIEKTU:
obręb: 0091 Dębiaki,
jednostka ew. 1811009_2 Gmina Tuszów Narodowy
dz. nr 219, 220

PRZEDMIOT RYSUNKU			
Płyta stropowa Pż-1			
PROJEKTANT	mgr inż. Miroslaw Mamik	UPR NR K-108/01	PODPIS
SPRAWDZIŁ		UPR NR	PODPIS
BRANŻA:	STADIUM PROJEKTOWE	DATA	SKALA
KONSTRUKCJA	PROJEKT TECHNICZNY	03-2025	1:25
			NR RYS. K.10